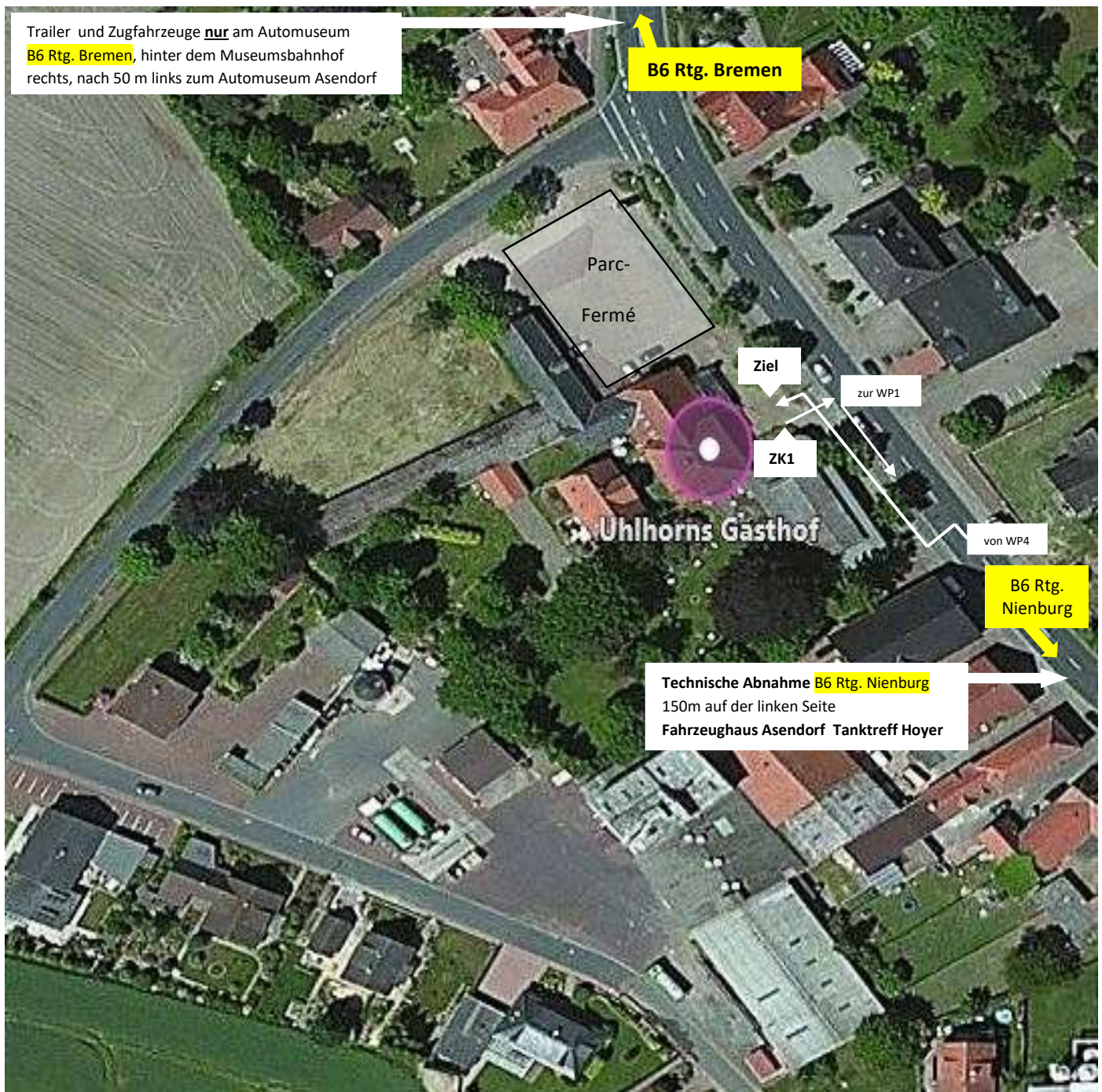


## Übersichtsplan Rallyezentrum „Uhlhorn's Gasthaus“



### Wichtige Hinweise:

- Wir bitten dringend um Beachtung der ausgewiesenen Parkplätze in Asendorf.
- **Zugfahrzeuge und Trailer** sind ausschließlich auf dem ausgewiesenen Abstellplatz **am Automuseum Asendorf, Essener Str. 5, 27330 Asendorf** abzustellen. Zuwiderhandlungen werden geahndet!
- Die **Toreinfahrt zum IVG Gelände** ist nur für Wettbewerbsfahrzeuge und Fahrzeuge der Organisation geöffnet. Andere Fahrzeuge erhalten keine Einfahrt!